

OSAAMISKARTOITUKSEN ESITTELY



Mistä osaamis- ja osaamistarvekartoituksessa on kysymys

Yhteiskunta ja työelämän ilmiöt muuttuvat ympärillämme kovaa vauhtia. Usein joudumme kysymään ja ihmettelemään, mitä kaikkea omassa työssä pitäisikään osata ja onko oma osaamisemme tämän hetken vaatimusten tasolla. Osaamiskartoitus tekee näkyväksi sen, millaisia eri osaamisalueita ja konkreettisia työtehtäviä työsi sinulta vaatii. Se kertoo myös, millä tasolla koet itse oman osaamisesi olevan ja millaista osaamistasoa tavoittelet.

Osaamiskartoituksen ensisijaisena tavoitteena on siis oman työn osaamisalueiden ja -vaatimusten kartoittaminen sekä oman tämän hetken osaamisen ja tavoiteosaamisen itsearviointi. Henkilökohtaisen analyysin lisäksi osaamiskartoitus antaa vertailutietoja esim. ammattiryhmäkohtaisiin keskiarvoihin ja näitä tietoja käytetään täydennyskoulutus suunnittelun apuna. Osaamiskartoituksen analyysiä voidaan käyttää myös kehityskeskustelujen apuna.

Osaamis- ja osaamistarvekartoitusprosessi

Osaamiskartoitusprosessi käynnistetään työnohjauksellisella prosessipäivällä. Päivän aikana työstetään ammattiryhmäkohtaisesti oman työn tämän hetken osaamisalueet. Osaamisalueiden runkona käytetään ammatillisen osaamisen nelikenttärakennetta. Ammattitaidon laajat perusosaamisalueet muodostuvat sosiaalisista taidoista, suunnittelun taidoista, arvioinnin taidoista sekä oman ammatin erityisistä substanssitaidoista. Prosessipäivän aikana pääosaamisalueiden alle määritellään pääotsikot, joiden alle rakennetaan konkreettiset osaamista vaativat työtehtävät (esim. suunnittelutaidot > opetus suunnitelma-työ > opetuksen tavoitteiden asettaminen). Prosessipäivän jälkeen osaamisalueet työstetään sähköisen kyselylomakkeen muotoon eli ns. Webropol-kyselyksi. Kysely lähetetään sähköpostilinkkinä jokaiselle henkilökohtaisesti vastattavaksi. Vastaus vie aikaa noin 30–60 minuuttia.

Osaamis- ja osaamistarvekysely

Kyselylomakkeita on kaksi, joista ensimmäisessä kysytään miten vastaaja kokee hallitsevansa kysytyt asiat. Toisessa kyselyssä kysytään täsmälleen samat kysymykset, mutta siinä kysytään miten vastaajan mielestä kysytyt asiat pitäisi osata. Lisäksi kysytään muutamia perustietoja, joiden perusteella vastaajia voidaan jakaa pienemmiksi ryhmiksi mm. iän, sukupuolen tai koulutuksen perusteella. Vastausasteikkona on käytetty numeroita 1-5 sekä numeroa 6, mikä tarkoittaa, ettei kyseinen kohta kosketa vastaajaa mitenkään.

Esimerkki vastaajilta kysytyistä perustiedoista:

OSAAMISTARVEKARTOITUS / VAKKA-SUOMEN KOULUNKÄYNTIAVUSTAJAT 2008

Sukupuoli *

Mies Nainen

Ikä *

alle 30 30-40 41-50 51-60 yli 60

Toimipaikka *

Laitila Kustavi Uusikaupunki Taivassalo Vehmaa

Pyhäranta Muu

Koulu *

Alakoulu Yläkoulu Lukio Ammatillinen koulutus Vapaa sivistystyö

Koulutus *

Peruskoulu

Yo-tutkinto

Osaamisalueita koskevat kysymykset esitetään siinä muodossa kuin kukin ammattiryhmä on ne prosessipäivän aikana työstänyt. Osaamisalueita kertyy yleensä muutamia satoja.

Esimerkki koulunkäyntiavustajien ”suunnittelutaidot”-osiosta, jossa vastaaja vastaa miten hän mielestään osaa kysytyt asiat:

Koulunkäyntiavustajat; Miten osaan?

Suunnittelutaidot

(1 = en osaa juuri ollenkaan, 5 = osaan erinomaisesti, 6 = ei koske minua)

Oppilaan etenemisen suunnittelu

	1	2	3	4	5	6
tavoitteiden suunnittelu	<input type="radio"/>	<input type="radio"/>	<input type="radio"/>	<input type="radio"/>	<input type="radio"/>	<input type="radio"/>
sisältöjen suunnittelu	<input type="radio"/>	<input type="radio"/>	<input type="radio"/>	<input type="radio"/>	<input type="radio"/>	<input type="radio"/>
keinojen suunnittelu	<input type="radio"/>	<input type="radio"/>	<input type="radio"/>	<input type="radio"/>	<input type="radio"/>	<input type="radio"/>
apuvälineiden käytön suunnittelu	<input type="radio"/>	<input type="radio"/>	<input type="radio"/>	<input type="radio"/>	<input type="radio"/>	<input type="radio"/>
materiaalien suunnittelu	<input type="radio"/>	<input type="radio"/>	<input type="radio"/>	<input type="radio"/>	<input type="radio"/>	<input type="radio"/>

Oppitunnin käytännön toteutuksen suunnittelu

	1	2	3	4	5	6
oppitunnin ajankäytön suunnittelu	<input type="radio"/>	<input type="radio"/>	<input type="radio"/>	<input type="radio"/>	<input type="radio"/>	<input type="radio"/>
materiaalien valinta	<input type="radio"/>	<input type="radio"/>	<input type="radio"/>	<input type="radio"/>	<input type="radio"/>	<input type="radio"/>
työtapojen valinta	<input type="radio"/>	<input type="radio"/>	<input type="radio"/>	<input type="radio"/>	<input type="radio"/>	<input type="radio"/>
työnjako opettajan kanssa	<input type="radio"/>	<input type="radio"/>	<input type="radio"/>	<input type="radio"/>	<input type="radio"/>	<input type="radio"/>
työnjako muiden avustajien kanssa	<input type="radio"/>	<input type="radio"/>	<input type="radio"/>	<input type="radio"/>	<input type="radio"/>	<input type="radio"/>

Käden taidot

	1	2	3	4	5	6
tekstiilityön välineiden tuntemus	<input type="radio"/>	<input type="radio"/>	<input type="radio"/>	<input type="radio"/>	<input type="radio"/>	<input type="radio"/>
teknisen työn välineiden tuntemus	<input type="radio"/>	<input type="radio"/>	<input type="radio"/>	<input type="radio"/>	<input type="radio"/>	<input type="radio"/>

Esimerkki erityisopettajien ”miten pitäisi osata”-kyselyn ”suunnittelutaidot”-osiosta:

Miten nämä asiat pitäisi osata?						
Sosiaaliset taidot						
(1 = ei tarvitse osata juuri ollenkaan, 5 = pitäisi osata erinomaisesti, 6 = ei koske minua)						
Työyhteisötaidot						
	1	2	3	4	5	6
yhteistyö esimiehen kanssa	<input type="radio"/>	<input type="radio"/>	<input type="radio"/>	<input type="radio"/>	<input type="radio"/>	<input type="radio"/>
yhteistyö kollegoiden kanssa	<input type="radio"/>	<input type="radio"/>	<input type="radio"/>	<input type="radio"/>	<input type="radio"/>	<input type="radio"/>
alaistaidot	<input type="radio"/>	<input type="radio"/>	<input type="radio"/>	<input type="radio"/>	<input type="radio"/>	<input type="radio"/>
kehityskeskustelut	<input type="radio"/>	<input type="radio"/>	<input type="radio"/>	<input type="radio"/>	<input type="radio"/>	<input type="radio"/>
Yhteistyö oppilaiden kanssa						
	1	2	3	4	5	6
oppilaantuntemus	<input type="radio"/>	<input type="radio"/>	<input type="radio"/>	<input type="radio"/>	<input type="radio"/>	<input type="radio"/>
perhetuntemus	<input type="radio"/>	<input type="radio"/>	<input type="radio"/>	<input type="radio"/>	<input type="radio"/>	<input type="radio"/>
Huoltajayhteistyö						
	1	2	3	4	5	6
vanhemmat	<input type="radio"/>	<input type="radio"/>	<input type="radio"/>	<input type="radio"/>	<input type="radio"/>	<input type="radio"/>
muu perhe	<input type="radio"/>	<input type="radio"/>	<input type="radio"/>	<input type="radio"/>	<input type="radio"/>	<input type="radio"/>
perhekoti tms.	<input type="radio"/>	<input type="radio"/>	<input type="radio"/>	<input type="radio"/>	<input type="radio"/>	<input type="radio"/>
valtakirja/salassapitoasiat	<input type="radio"/>	<input type="radio"/>	<input type="radio"/>	<input type="radio"/>	<input type="radio"/>	<input type="radio"/>
sosiaalitoimi	<input type="radio"/>	<input type="radio"/>	<input type="radio"/>	<input type="radio"/>	<input type="radio"/>	<input type="radio"/>

Vastausten analysointi

Vastauksista voidaan saada monenlaista tietoa tilaajan toiveista riippuen. Yleisimmin tarkastellaan mm. seuraavia kohtia:

- koetun osaamisen ja tavoiteosaamisen vertailu
- vastaajan parhaimpina pitämät osaamisalueet
- vastaajan heikoimpina pitämät osaamisalueet
- vastaajien tärkeimpinä pitämät osaamisalueet
- kohdat joissa erotus on suurin koetun osaamisen ja tavoiteosaamisen välillä
- sellainen osaaminen, jota vastaaja ei voi mielestään hyödyntää työssään nykyisellään riittävästi
- kunta- tai aluekohtaisia keskiarvoja

Vastaajat saavat nämä tiedot henkilökohtaisista vastauksistaan. Henkilökohtaisia vastauksia ja niistä tehtyä analyysiä ei näe kukaan muu kuin vastaaja itse. Esimiehet saavat tiedot vain vastausten keskiarvoista. Keskiarvotietoja käytetään mm. täydennyskoulutuksen suunnittelun apuna.

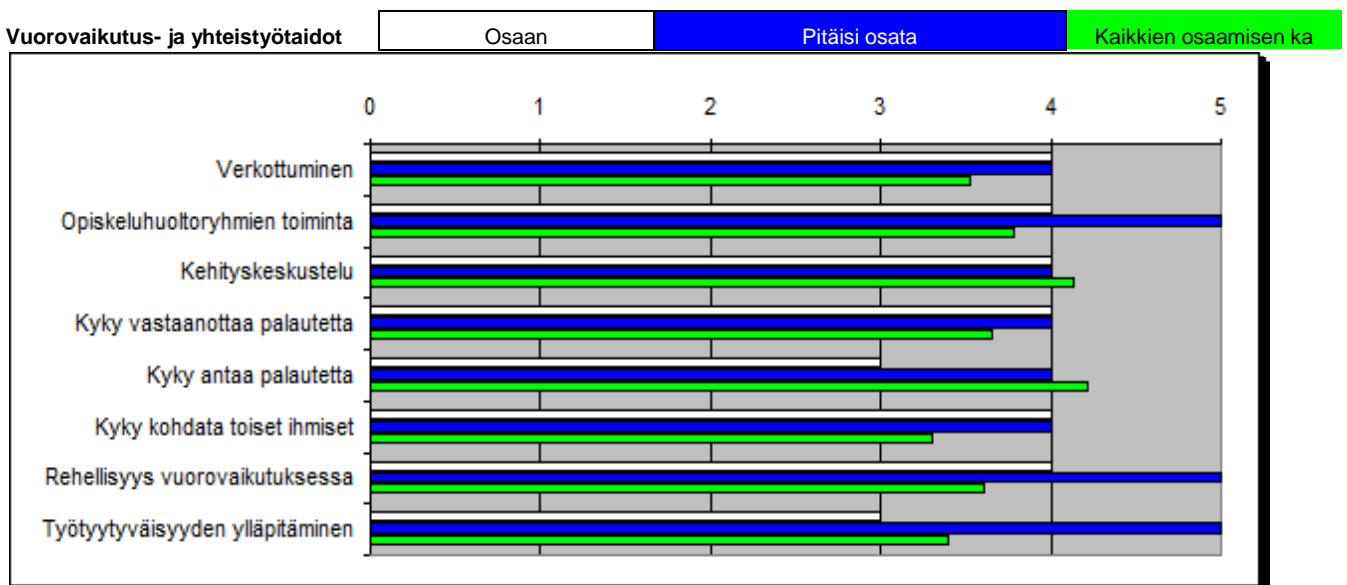
Yhteenveto vastaajan henkilökohtaisista vastauksista:

Osaamiskartoituksen analyysi

		VASTAAJA: Esimerkki, Vastaus			
I. Henkilökohtaiset tulokset					
Parhaiten olen lolessut osaavani seuraavat asiat:					
	OSAAN	PITÄISI OSATA	KAIKKIEN KESKIARVO		
Työrauha	5	4	4,0		
Internetin käyttö	5	4	3,7		
Tekstinkäsittely	5	4	3,7		
Esitysgraafikka (PP tai vast.)	5	4	2,5		
Sähköposti	5	4	3,9		
Heikoiten olen lolessut osaavani					
	OSAAN	PITÄISI OSATA	KAIKKIEN KESKIARVO		
Kuntien valtionosuuslaki	1	2	2,0		
Laki opetus- ja kulttuuritoimen rahoituksesta	1	3	2,0		
Laki viranomaistoiminnan julkisuudesta	1	2	2,6		
Henkilötietolaki	1	1	2,6		
Eniten osaamisvajetta on seuraavissa lohdissa:					
	OSAAN	PITÄISI OSATA	KAIKKIEN KESKIARVO	EROTUS	
Oppilasvaihto	1	4	2,3	3	
Opettajavaihto	1	4	2,2	3	
Hyödyntämättömiä osaamista on seuraavissa lohdissa:					
	OSAAN	PITÄISI OSATA	KAIKKIEN KESKIARVO	EROTUS	
Venäjä	3	1	1,1	2	
Valtion virkamieslaki	4	2	2,1	2	

Yllä olevasta yhteenvedosta ilmenee kohdat jotka vastaaja kokee osaavansa parhaiten/heikoiten. Siitä näkee myös missä asioissa vastaaja kokee tarvitsevansa lisäkoulutusta, tai mitkä asiat vastaaja osaa paremmin kuin mitä hänen toimenkuvansa edellyttää.

2. Henkilökohtaiset tulokset verrattuna seutukunnan keskiarvoon

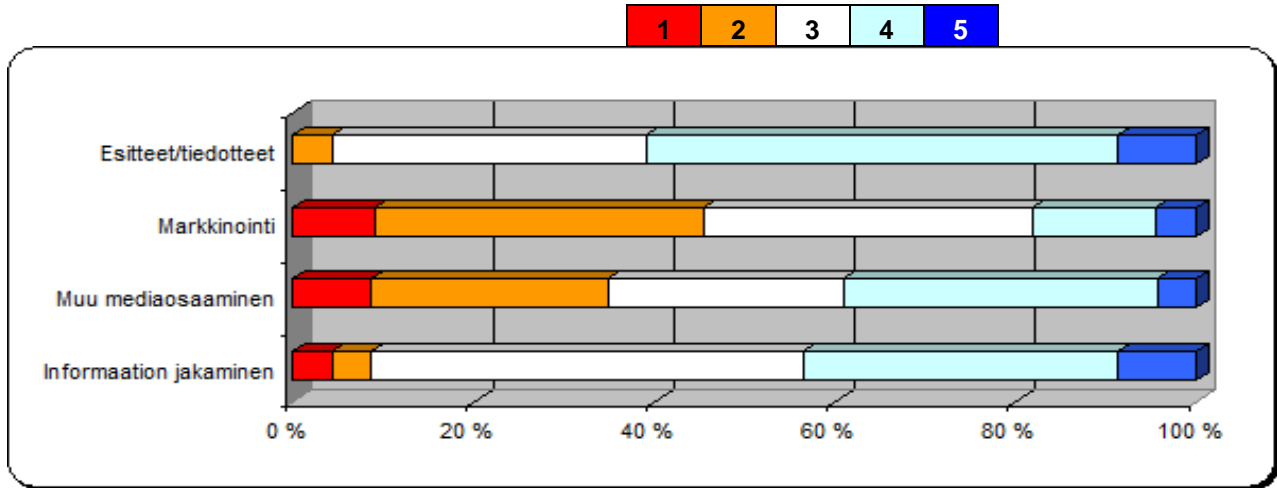


Valkoinen palkki kuvastaa vastaajan osaamista, sininen palkki sitä, miten vastaajan omasta mielestään tulisi asia hallita, ja vihreä palkki kaikkien vastaajien osaamisen keskiarvoa.

Jokainen vastaaja saa vastausajan päätyttyä raportin mikä sisältää edellä olevien esimerkkien kaltaiset kaaviot jokaisesta kysymyksestä.

Jokaisen vastaajan loppuraporttiin sisältyy myös graafinen yhteenveto kaikkien vastanneiden kaikista vastauksista:

Tiedotustoiminta



Palkit kuvastavat vastausjakaumaa. Miten enemmän punaista kaaviossa näkyy, sitä huonommin vastaajat ovat asian kokeneet hallitsevansa.

Esimiehille menevät tulokset

Esimiehet saavat yhteenvedon kaikista eri vastaajaryhmistä. Yhteenvedosta ilmenee mm. koulutustarve, parhaimmat ja heikoimmat osaamisalueet, sekä kaikki vastaukset numeerisena kuitenkin niin, että yksittäisen vastaajan tunnistettavuus ei vaarannu.

ASTEIKKO: 1-5			
SUURIMMAT OSAAMISVAJEET KOKO SEUTUKUNNASSA (erotus > 1)			
	OSAAN KESKI- ARVO	PITÄSI OSATA KESKI- ARVO	EROTUS
Koulun oma strategia (2.aste)	2,1	3,8	1,7
Perusopetuslaki ja -asetus	2,2	3,6	1,4
Aktiivitaulu	1,7	3,0	1,4
Työsopimuslaki	2,3	3,7	1,3
Dynasty	2,4	3,7	1,3
Hallintolaki	2,3	3,6	1,3
Vips	1,6	2,9	1,3
Laki taiteen perusopetuksesta	1,5	2,7	1,2
Laki vapaasta sivistystyöstä	1,5	2,7	1,2
Työmenetelmien arviointi	2,9	4,1	1,2
Turvallisuusharjoitukset	2,9	4,1	1,2
Työvälineiden turvallisuus	3,3	4,5	1,2
Kvtes	2,8	3,9	1,2
Arviointitiedon hyödyntäminen	3,2	4,4	1,2

Esimiehille menevä yhteenveto suurimmista osaamisvajeista koko seutukunnasta.

PARHAITEN HALLITTU SEUTUKUNNASSA (TOP 10)

	OSAAN KESKI- ARVO	PITÄSI OSATA KESKI- ARVO	EROTUS
Rehellisyys vuorovaikutuksessa	4,2	4,6	0,4
Kyky kohdata toiset ihmiset	4,1	4,4	0,3
Työrauha	4,0	4,5	0,4
Välituntivalvonnat	4,0	4,4	0,4

Seutukunnassa parhaiten hallitut asiat

Numeeriset keskiarvot kaikista kohdista**Vuorovaikutus- ja yhteistyötaidot**

	Osaan keskiarvo (kaikki)	Pitäsi osata keskiarvo (kaikki)	EROTUS	Osaan keskiarvo (miehet)*
Verkottuminen	3,5	3,8	0,3	3,7
Opiskeluhuoltoryhmien toiminta	3,8	4,2	0,4	3,9
Kehityskeskustelu	3,3	4,2	0,9	3,4
Kyky vastaanottaa palautetta	3,7	4,3	0,6	3,8
Kyky antaa palautetta	3,4	4,3	0,9	3,6
Kyky kohdata toiset ihmiset	4,1	4,4	0,3	4,3
Rehellisyys vuorovaikutuksessa	4,2	4,6	0,4	4,4
Työtyytyväisyyden ylläpitäminen	3,6	4,5	0,9	3,7
Verkostotyö				
Alueellinen yhteistyö	3,1	3,7	0,6	3,1
Kollegiaalinen yhteistyö	3,5	4,2	0,6	3,6
Moniammatillinen yhteistyö	3,2	3,8	0,6	3,4

Esimerkki esimiehille menevistä keskiarvoista kohta kohdalta.

** Miesten tilalla voi olla esim. jokin kunta, ikäryhmä tai kouluaste*

Osaamiskartoituksen analyysin tuloksia käytetään henkilöstön osaamisen ja jaksamisen sekä osaamisen johtamisen kehittämiseen. Mikäli koet aihepiiriin tärkeäksi omassa työyhteisössäsi, ota yhteyttä. Tulemme mielellämme esittelemään toimintamalliamme tarkemmin ja teemme tarpeitanne vastaavan osaamiskartoituksen toteutuksesta kokonaistarjouksen.

Arja Kitola

050-441 8660
arja.kitola@tmikitola.fi

Markus Kitola
(tekninen toteutus)

041-502 3996
markus@tmikitola.fi